
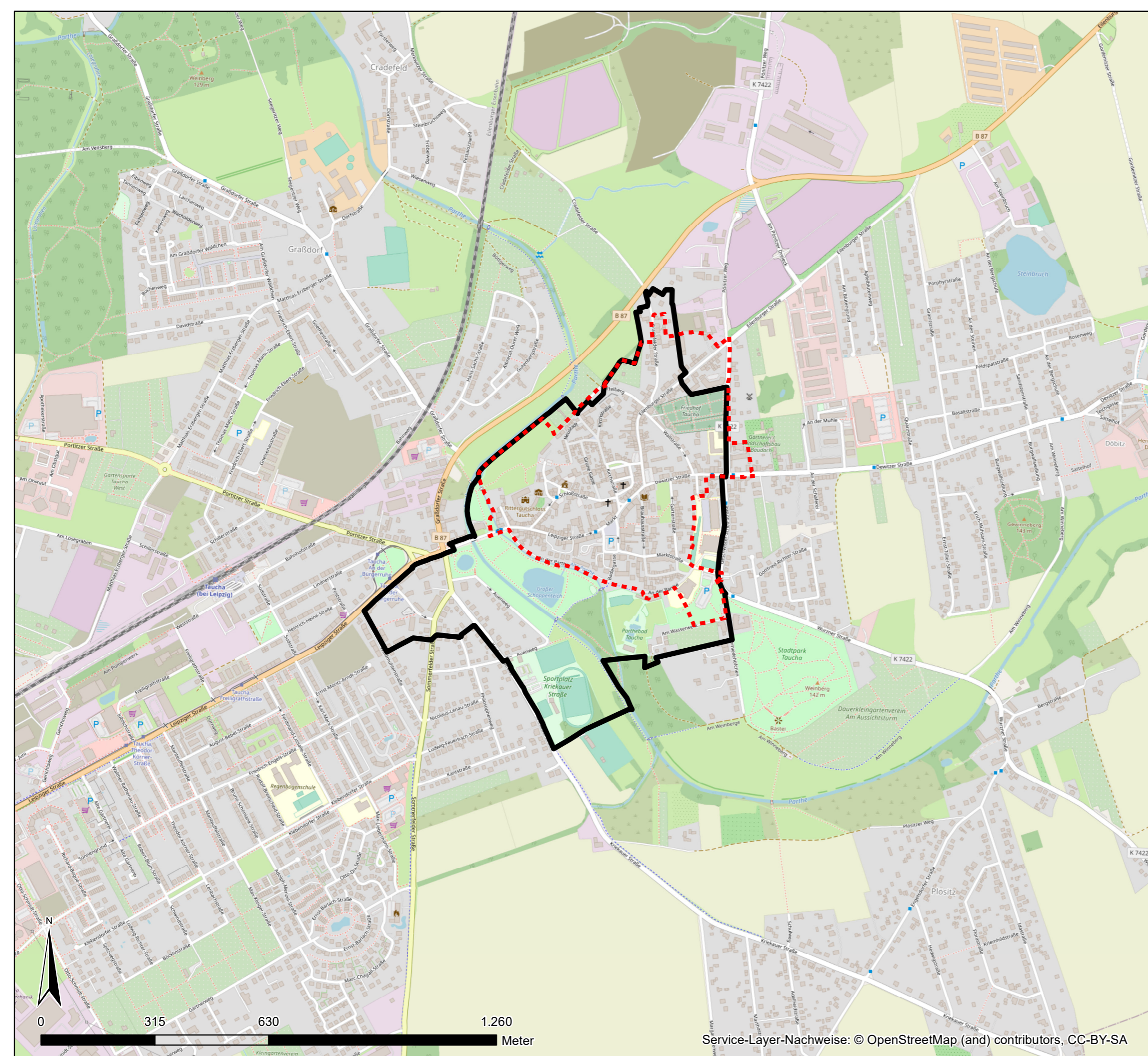




Fördergebietsübersicht

 ehemaliges Sanierungsgebiet
(Größe 34,4 ha)

 beantragtes LZP-Fördergebiet
(als Stadtumbaugebiet gemäß
§ 171b BauGB) "Zentrale
Kernstadt" (Größe 61,52 ha)



Stand: Dezember 2021

Maßstab: 1:10.000



STADT
ENTWICKLUNG