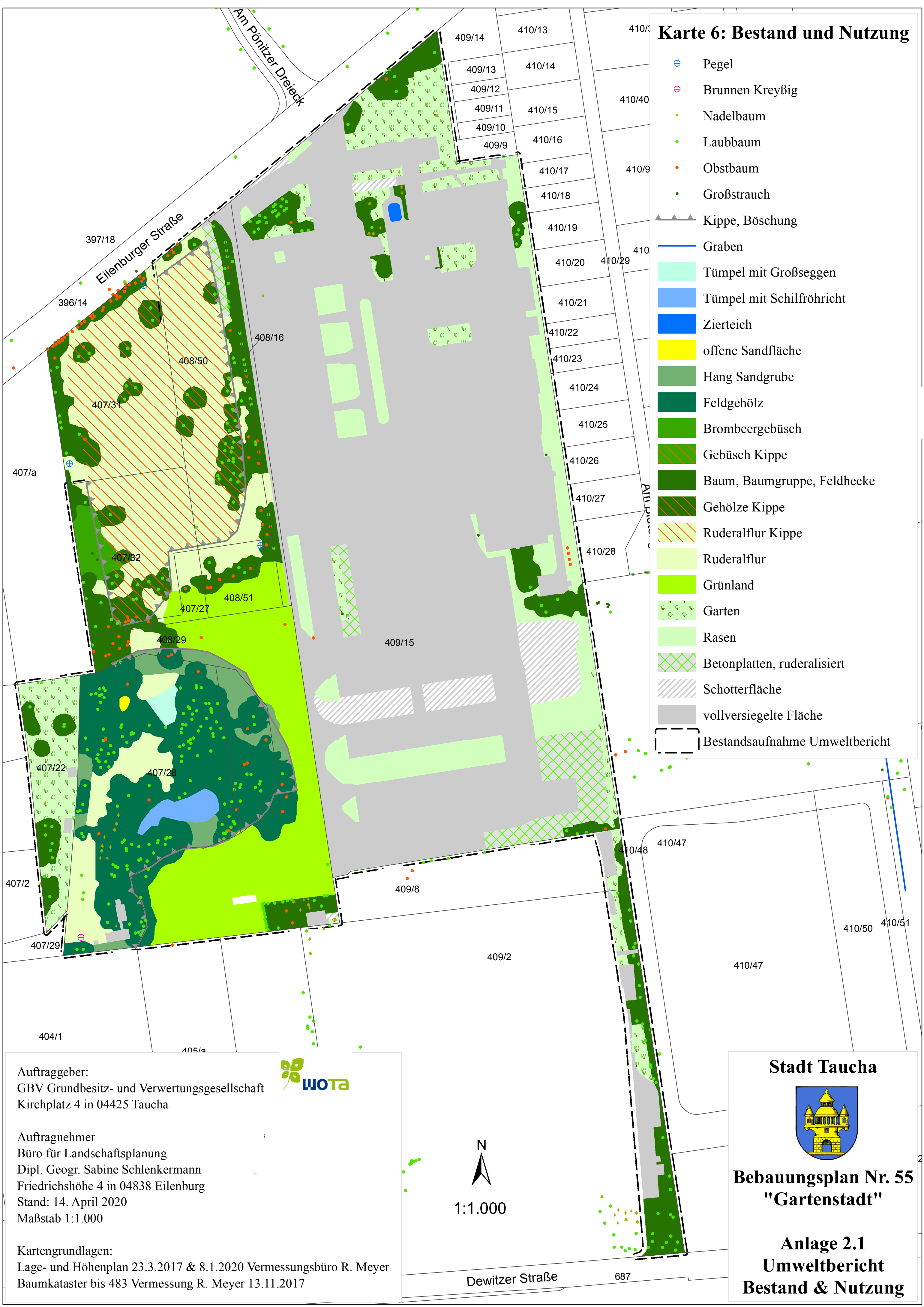


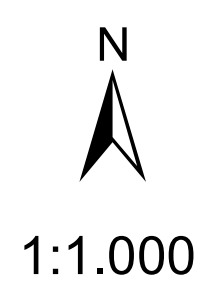
Karte 6: Bestand und Nutzung



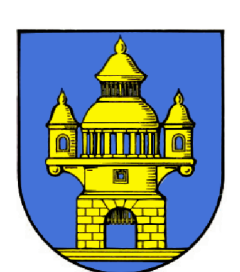
- ⊕ Pegel
- ⊕ Brunnen Kreyßig
- ★ Nadelbaum
- Laubbaum
- Obstbaum
- Großstrauch
- ▲ Kippe, Böschung
- Graben
- Tümpel mit Großseggen
- Tümpel mit Schilfröhricht
- Zierteich
- offene Sandfläche
- Hang Sandgrube
- Feldgehölz
- Brombeergebüsch
- Gebüsch Kippe
- Baum, Baumgruppe, Feldhecke
- Gehölze Kippe
- Ruderalflur Kippe
- Ruderalflur
- Grünland
- Garten
- Rasen
- Betonplatten, ruderalisiert
- Schotterfläche
- vollversiegelte Fläche
- ⊔ Bestandsaufnahme Umweltbericht

Auftraggeber:
 GBV Grundbesitz- und Verwertungsgesellschaft
 Kirchplatz 4 in 04425 Taucha

Auftragnehmer
 Büro für Landschaftsplanung
 Dipl. Geogr. Sabine Schlenkermann
 Friedrichshöhe 4 in 04838 Eilenburg
 Stand: 14. April 2020
 Maßstab 1:1.000



Stadt Taucha



**Bebauungsplan Nr. 55
 "Gartenstadt"**

**Anlage 2.1
 Umweltbericht
 Bestand & Nutzung**

Kartengrundlagen:
 Lage- und Höhenplan 23.3.2017 & 8.1.2020 Vermessungsbüro R. Meyer
 Baumkataster bis 483 Vermessung R. Meyer 13.11.2017

Dewitzer Straße 687