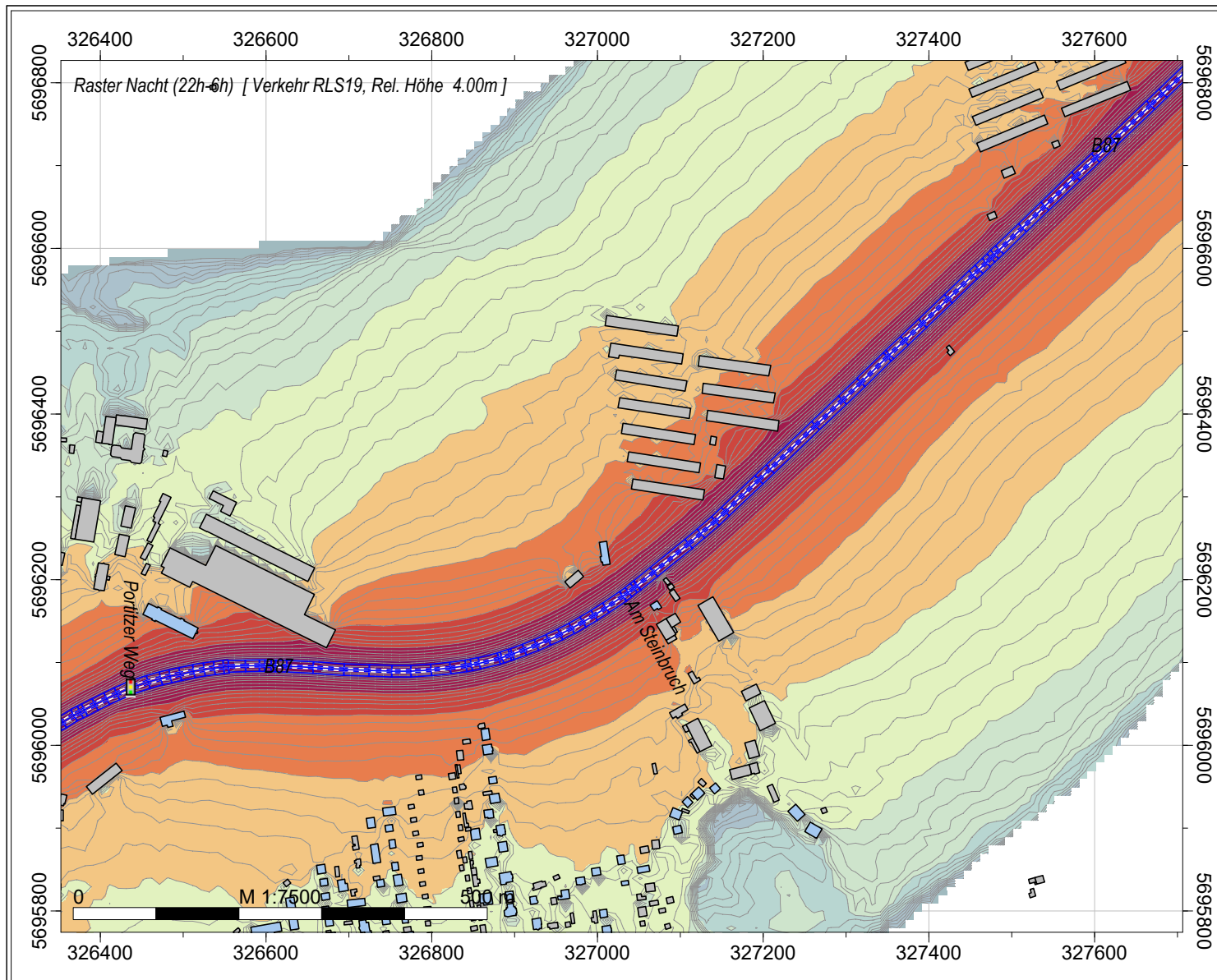


Lärmaktionsplanung an Hauptverkehrsstraßen 2024, Stadt Taucha - Karte 6



Raster Beurteilungspegel gemäß RLS19 / 16. BImSchV

Legende

- Stadtgrenze
- Wandelement
- Gebäude
- Gebäude bewohnt
- Sondergebäude
- Verkehrsampel
- Straße /RLS-19

Nacht (22h-6h) Pegel dB(A)

